

Wetterdaten von Hindelang - Gailenberg

Meßort: Gailenberg 11, 87541 Bad Hindelang

<https://www.wetter-hindelang.de/>

Höhe 986 m ü. NN

ReH-Stations-Nr.: **10947**

Monat : Juli

Jahr: 2024

Parameter	Angaben in	Wert	Abweichungen	Tag	Prozent	Normal
Temperatur:						
Monatsmittel	°C	17,9	1,3	X	X	16,6
absolutes Maximum	°C	30,9	X	31.	X	X
mittleres Maximum	°C	23,5	-	X	X	
absolutes Minimum	°C	8,3	X	04.	X	X
mittleres Minimum	°C	13,7	-	X	X	
absolutes Minimum am Boden (5 cm)	°C	-	X	#NV	X	X
Besondere Tage:						
heiße Tage max. >= 30°C	Tage	1	-	X	X	
Sommertage max. >= 25°C	Tage	13	-	X	X	
Bodenfrost min. 5 cm < 0°C	Tage	0	x	X	X	
Frosttage min. < 0°C	Tage	0	-	X	X	
Eistage max. < 0°C	Tage	0	-	X	X	
Bewölkung:						
Monatsmittel	Achtel		X	X	X	X
heitere Tage (Tagesdurchs. < 1,6/8)	Tage		X	X	X	X
trübe Tage (Tagesdurchs. > 6,4/8)	Tage		X	X	X	X
Zahl der Tage mit						
Regen >=0,1 mm	Tage	20	X	X	X	X
Schneefall >= 0,1 mm	Tage	0	X	X	X	X
Schnee/Regen gemischt >=0,1mm	Tage	0	X	X	X	X
Gewitter	Tage	0	X	X	X	X
Nebel	Tage	0	X	X	X	X
Wind >= 6 Bft	Tage	1	X	X	X	X
Sturm >= 8 Bft	Tage	0	X	X	X	X
Niederschlag:						
Monatsniederschlag	mm	271,4	78,9	X	141	192,5
Tageshöchstniederschlag	mm	91,8	X	21.	X	X
Tage mit >= 0,1 mm	Tage	20	X	X	X	X
Tage mit >= 1,0 mm	Tage	17	X	X	X	X
Tage mit >= 5,0 mm	Tage	13	X	X	X	X
Tage mit >= 10,0 mm	Tage	8	X	X	X	X
Schnee:						
Tage mit geschlossener Schneedecke	Tage	0	X	X	X	X
maximale Schneehöhe	cm	0	X	#NV	X	X
Wind						
Höchste Windgeschwindigkeit	m/sec	17,0	X	31.	X	X
Höchste Windgeschwindigkeit	km/h	61,2	X	X	X	X
Höchste Windgeschwindigkeit	Knoten	33	X	X	X	X
übrige Werte						
Sonnenschein	Stunden	-	#WERT!	X	#WERT!	0
Mittel rel. Luftfeuchtigkeit	%	82,6	X	X	X	X
Mittel Luftdruck	hPa	1016,0	X	X	X	X

Witterungsbericht:

Wetter-Monatsdiagramm:

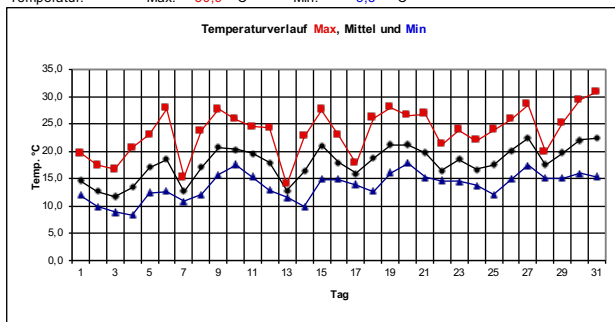
Hindelang-Gailenberg

Juli

2024



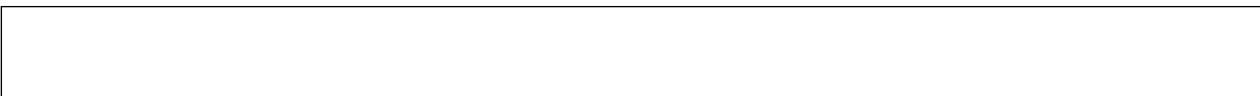
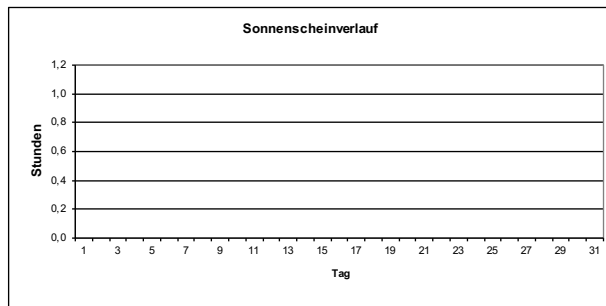
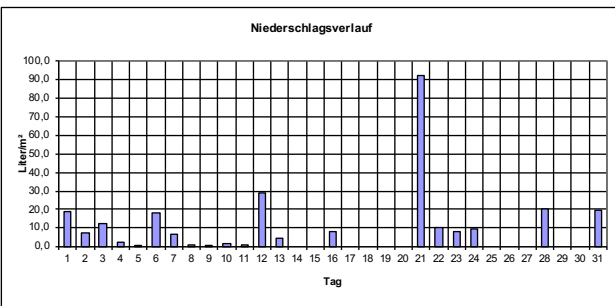
Temperatur: Max: 30,9 °C Min: 8,3 °C



Monatswerte

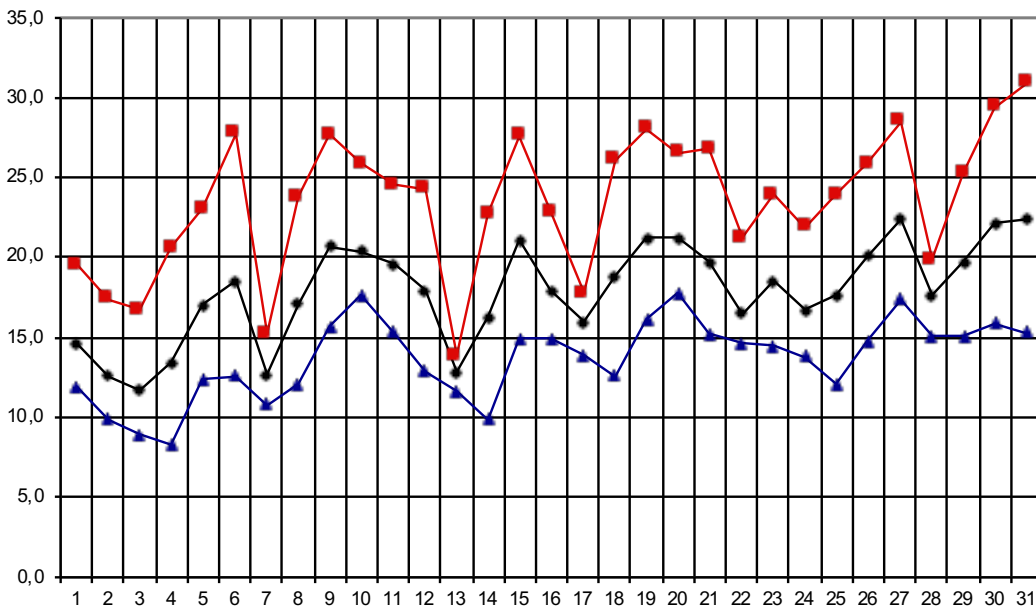
(mit Abweichung/Prozent vom langjährigen Mittelwert*)
 * Mittelwerte der Jahre 1971-2000

Mittel Temperatur:	17,9 °C	Abweichung:	1,3 K
Sonnenscheindauer:	- h	entspricht:	#### %
Niederschlagshöhe:	271,4 Liter/m²	entspricht:	141 %
Tage mit Bodenfrost:	0	Tage mit Frost:	0
Tage mit Gewitter:	0	Tage mit Dauerfrost:	0
Tage mit Sturm:	0	Sommertage (>25°C):	13
Tage mit Schneedecke:	0	Heißetage (>30°C):	1
Tage mit Nebel:	0	mittleres Maximum:	23,5 °C
Tage mit Niederschlag:	20	mittleres Minimum:	13,7 °C
Höchste Windböe :	61 Km/h	entspricht Windstärke:	7 Bft. am: 31.
Mittel Luftdruck :	1016 hPa	Mittel Luftfeuchte :	83 %

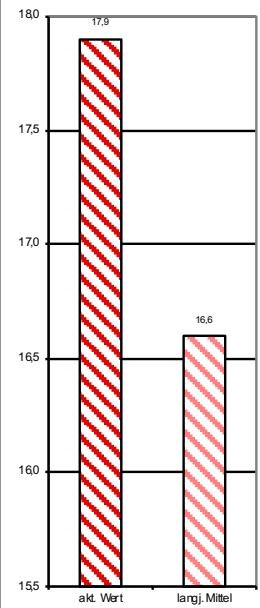


Monat : Juli 2024

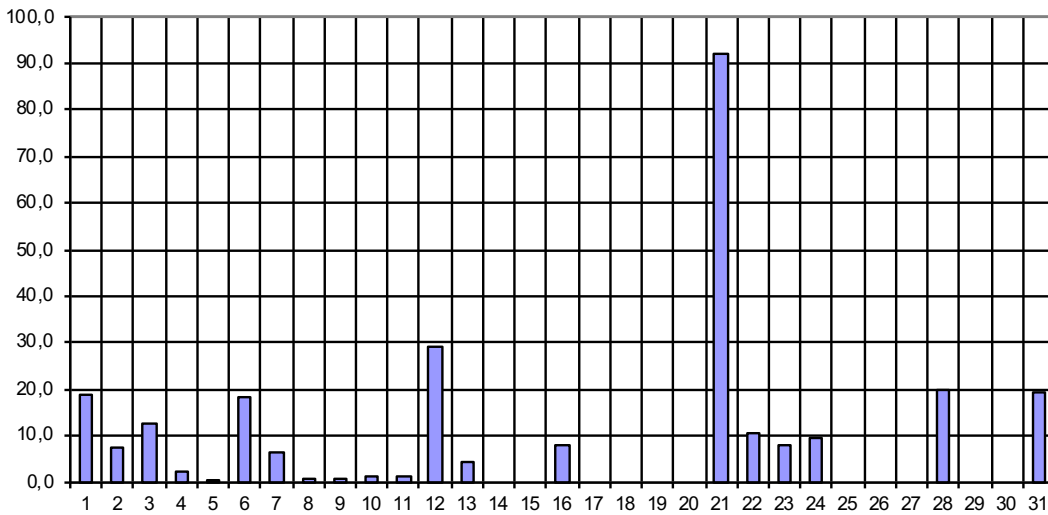
Temperaturverlauf: - Meßwerte Max-; Mittel-;Min-Temperatur



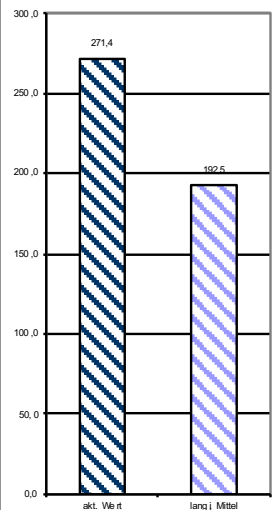
Monatsmittel



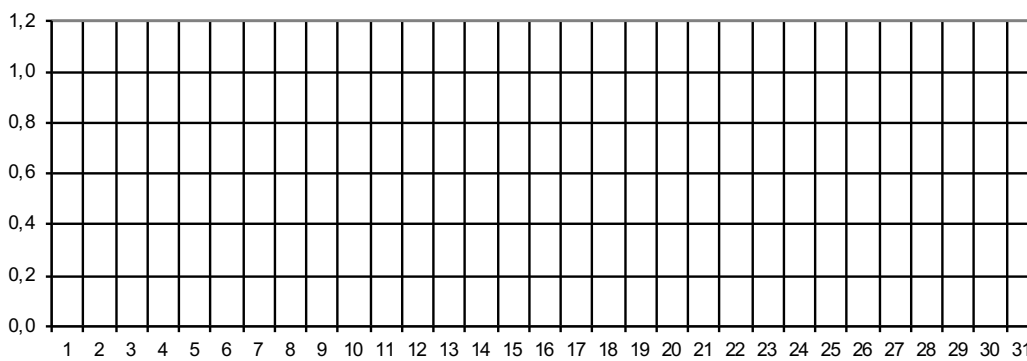
Niederschlagsverlauf: --- Liter/m²



Monatssumme



Sonnenscheinverlauf --- Stunden



Monatssumme

